

LEGENDA MÍSTNOSTÍ 1.NP - SOCIÁLNÍ ZÁZEMÍ - M (0P35, 0P35A, 0P35B)

č.m. SAP	účel místnosti	plocha m²	podlaha	stěny	strop	poznámka	sv. výška
0P05	CHODBA	49,59	KERAMICKÁ DLAŽBA	P2,P3	TMEL+PERLINKA+VŠ	MINERAL.KAZ.PODHL. + SDK	KERAM. OBKLAD 2,75m
0P35	UMÝVÁRNA+SPRCHY - M	8,23	KERAMICKÁ DLAŽBA	P7	TMEL+PERLINKA	SDK PODHLED	KERAM. OBKLAD 2,65m
0P35A	PISOÁRY - M	4,41	KERAMICKÁ DLAŽBA	P7	TMEL+PERLINKA	SDK PODHLED	KERAM. OBKLAD 2,65m
0P35B	WC KABINA - M	1,60	KERAMICKÁ DLAŽBA	P7	TMEL+PERLINKA	SDK PODHLED	KERAM. OBKLAD 2,65m

POZNÁMKY:

- V 1.NP, V DOTČENÝCH PROSTORÁCH, SE PŘEDPOKLÁDÁ OPRAVA STÁVAJÍCÍCH OMÍTEK V ROZSAHU 30%. STÁVAJÍCÍ OMÍTKY STĚN BUDOU OŠKRÁBÁNY A CELOPLOŠNĚ PENETROVÁNY. POTÉ BUDE PROVEDENO CELOPLOŠNĚ VYROVNÁNÍ STĚN STĚRKOVÝM CEMENTOVÝM TMELEM VYZTUŽENÝM PERLINKOU A FINÁLNÍ ÚPRAVA VÁPENNÝM ŠTUKEM (ŠTUK VYJMA PLOCH KERAMICKÝCH OBKLADŮ STĚN).

- V KOMUNIKAČNÍCH PROSTORÁCH CHODBY A SCHODIŠTĚ SE PŘEDPOKLÁDÁ OPRAVA STÁVAJÍCÍCH OMÍTEK V ROZSAHU 15%. STÁVAJÍCÍ OMÍTKY STĚN BUDOU OŠKRÁBÁNY A CELOPLOŠNĚ PENETROVÁNY. POTÉ BUDE PROVEDENO CELOPLOŠNĚ VYROVNÁNÍ STĚN STĚRKOVÝM CEMENTOVÝM TMELEM VYZTUŽENÝM PERLINKOU A FINÁLNÍ ÚPRAVA VÁPENNÝM ŠTUKEM (ŠTUK VYJMA PLOCH KERAMICKÝCH OBKLADŮ STĚN)

- U NOVÝCH TENKOVRSŤVÝCH OMÍTEK NA NOVÉ ZDIVO PŘÍČEK PÓROBETONU, BUDE ZDIVO NEJPRVE NAPENETROVÁNO, POTÉ SE PROVEDE VRSTVA CEMENTOVÉHO FLEXIBILNÍHO TMELE VYZTUŽENÁ PERLINKOU. NÁSLEDNĚ BUDE NOVÉ ZDIVO CELOPLOŠNĚ OPATŘENO FINÁLNÍ VRSTVOU VÁPENNÉHO ŠTUKU, VYJMA PLOCH KERAMICKÝCH OBKLADŮ.

- V MÍSTNOSTECH S VLHKÝM PROVOZEM BUDOU PROVEDENY SYSTÉMOVÉ HYDROIZOLAČNÍ STĚRKY POD KERAMICKÉ DLAŽBY A OBKLADY SPRCHOVÉHO KOUTU VČETNĚ VYZTUŽENÍ KOUTŮ A ROHŮ SYSTÉMOVÝMI DOPLŇKY SYSTÉMOVÉ STĚRKY.

- PO PROVEDENÍ NOVÉ ELEKTROINSTALACE BUDOU STÁVAJÍCÍ OMÍTKY V JINAK NEDOTČENÝCH PROSTORÁCH LOKÁLNĚ OPRAVENY V ROZSAHU 10-30% VČETNĚ NOVÉ VÝMALBY V ROZSAHU 100%. VEŠKERÉ PROSTORY VYJMA PROSTORU DISPEČENKU VE 2.NP (m.č.1P01,1P02,1P33 A 1P34) TAK BUDOU OPATŘENY NOVOU VÝMALBOU VE BÍLÉ BARVĚ.

- V NENOSNÝCH NOVĚ VYZDÍVANÝCH PŘÍČKÁCH SE NAD STAVEBNÍ OTVORY OSADÍ SYSTÉMOVÉ PŘEKLADY YTONG NEP 100 A NEP 150 V DÉLKÁCH 1250mm příp.2500mm. V OSTATNÍCH PŘÍPADECH SE V MÍSTECH NUTNÉHO PROVEDENÍ NOVÉHO PŘEKLADU OSADÍ OCELOVÝ NOSNÍK IPE100 A IPE120.

- VNITŘNÍ OBEZDÍVKY KOLEM INSTALAČNÍCH ROZVODŮ BUDOU VYZDĚNY Z TVÁRNIC YTONG tl.50mm NA SYSTÉMOVÝ TMEL.

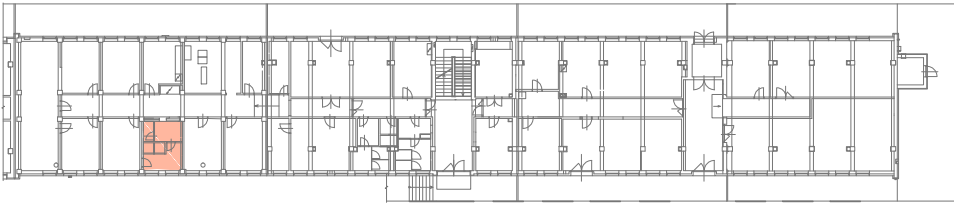
LEGENDA MATERIÁLU - NOVÝ STAV

- NOVÉ KONSTRUKCE - OBECNĚ
- NOVÉ PÓROBETONOVÉ DOZDÍVKY A PŘÍZDÍVKY YTONG tl.100mm A 150mm NA SYSTÉMOVOU MALTU
- NOVÉ BETONOVÉ KONSTRUKCE - TŘÍDA BETONU C20/25
- NOVÉ OCELOVÉ KONSTRUKCE

LEGENDA MATERIÁLU - STROPNÍ PODHLEDOVÉ KONSTRUKCE

- OKRAJOVÉ ČÁSTI PODHLEDU, KDE BY BYL DOŘEZ SDK DESEK POD 100mm, SE OKRAJ PODHLEDU PROVEDE POMOCÍ EPS POLYSTYRÉNU V POŽADOVANÉ TLOUŠTČE, KTERÝ SE UKOTVÍ K BOČNÍ STRANĚ ZDI / PRŮVLAKU, A ZE SPODNÍ PODHLEDOVÉ ČÁSTI SE OPATŘÍ TMELEM S PERLINKOU A VÁPENNÝM ŠTUKEM.
- SÁDROKARTONOVÝ PODHLED NA SYSTÉMOVÉ KOVOVÉ FeZn KONSTRUKCI NOSNÉHO ROŠTU S JEDNODUCHÝM OPLÁŠTĚNÍM DESKAMI 12,5mm, DESKAMI MI A IMPREGNOVANÝMI V PŘÍPADĚ VLHKÝCH PROVOZŮ.
- MINERÁLNÍ KAZETOVÝ PODHLED - VYCENTROVAT NA DANÝ ÚSEK, DRŽET LINII SPÁR
- ELEKTROINSTALACE - NAVRHOVANÉ OSVĚTLENÍ INSTALOVANÉ DO PODHLEDOVÉ KONSTRUKCE
- VZDUCHOTECHNICKÁ ZAŘÍZENÍ - ODVODNÍ PRVKY INSTALOVANÉ DO PODHLEDOVÉ KONSTRUKCE

PŮDORYSNÉ SCHÉMA 1.NP



OZNAČENÍ REVIZE	PŘEDMĚT REVIZE	DATUM REVIZE	REVIZI PROVEDL
-----------------	----------------	--------------	----------------

Souřadný systém : JTSK

Výškový systém : BpV

± 0,000 =211,09 m.n.m. = podlaha 1.NP

ZODPOVĚDNÝ PROJEKTANT				MANAŽER PROJEKTU ING. PAVEL KRÁTKÝ		PROJEKTANT ING. PAVLA TALÁŠKOVÁ		HLAVNÍ INŽENÝR PROJEKTU ING. PAVEL KRÁTKÝ		VYPRACOVAL ING. PAVLA TALÁŠKOVÁ		ZODPOVĚDNÝ PROJEKTANT ING. PAVEL KRÁTKÝ		KONTROLOVAL ING. PAVEL KRÁTKÝ		INVESTOR Správa Železnic, státní organizace, Dílažďená 1003/7, Praha - Nové Město, 110 00		MÍSTO STAVBY Ostrava - Přívoz, ul. Skladištní, parc.č. st. 1532, k.ú. Přívoz 713767		NÁZEV STAVBY (DÍLO) <b>Ostrava Skladištní - oprava administrativní budovy</b>		INŽENÝRSKÝ OBJEKT (IO) SO 01 - ADMINISTRATIVNÍ BUDOVA		ČÁST DOKUMENTACE E.2.1 - POZEMNÍ OBJEKTY BUDOV		DOKUMENT <b>PODHLED 1.NP - SOCIÁLNÍ ZÁZEMÍ - M (0P35, 0P35A, 0P35B)</b>		GENERÁLNÍ PROJEKTANT (ZHOTOVITEL) <b>PROJEKTSTUDIO®</b> Ing. PAVEL KRÁTKÝ Opavská 6230/29A, 708 00 Ostrava tel./fax: 596 911 126 e-mail: kratky@projektstudio.cz IČ: 47684577 www.PROJEKTSTUDIO.cz		ZPRACOVATEL ČÁSTI PD Ing. PAVEL KRÁTKÝ Opavská 6230/29A 708 00, Ostrava - Poruba		DATUM 05.-07. 2021		ZAKÁZKA č. PK 21 03		FORMÁT 2 x A4		STUPEŇ PD <b>DSP+PDPS</b>		MĚŘITKO <b>1:50</b>		ČÍSLO DOKUMENTU <b>E.2.1-113B</b>	
-----------------------	--	--	--	---------------------------------------	--	------------------------------------	--	--	--	------------------------------------	--	--	--	----------------------------------	--	--	--	--	--	--	--	--	--	---	--	--	--	---	--	---	--	-----------------------	--	------------------------	--	------------------	--	------------------------------	--	------------------------	--	--------------------------------------	--